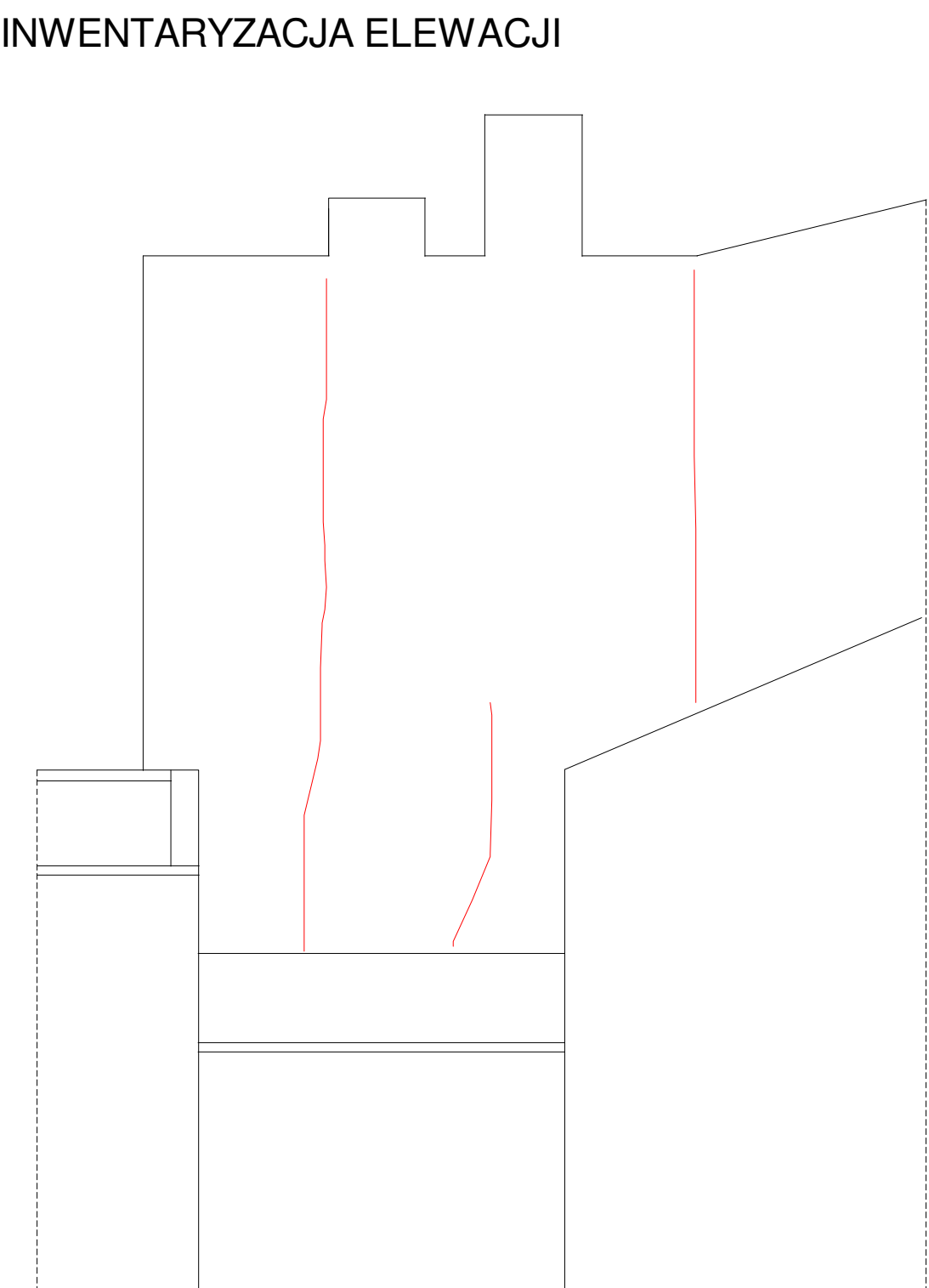
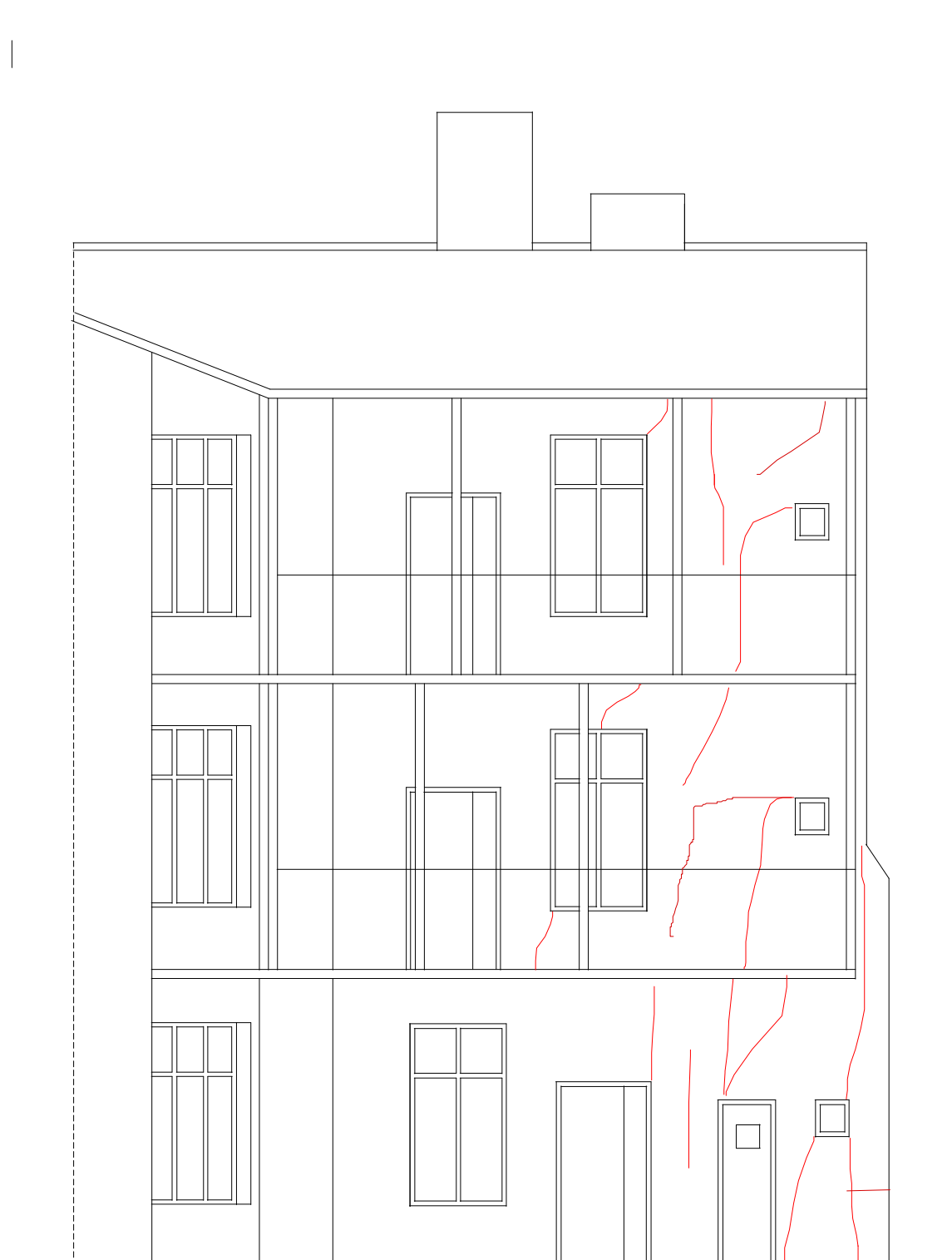




ELEWACJA PÓŁNOCNA



ELEWACJA ZACHODNIA

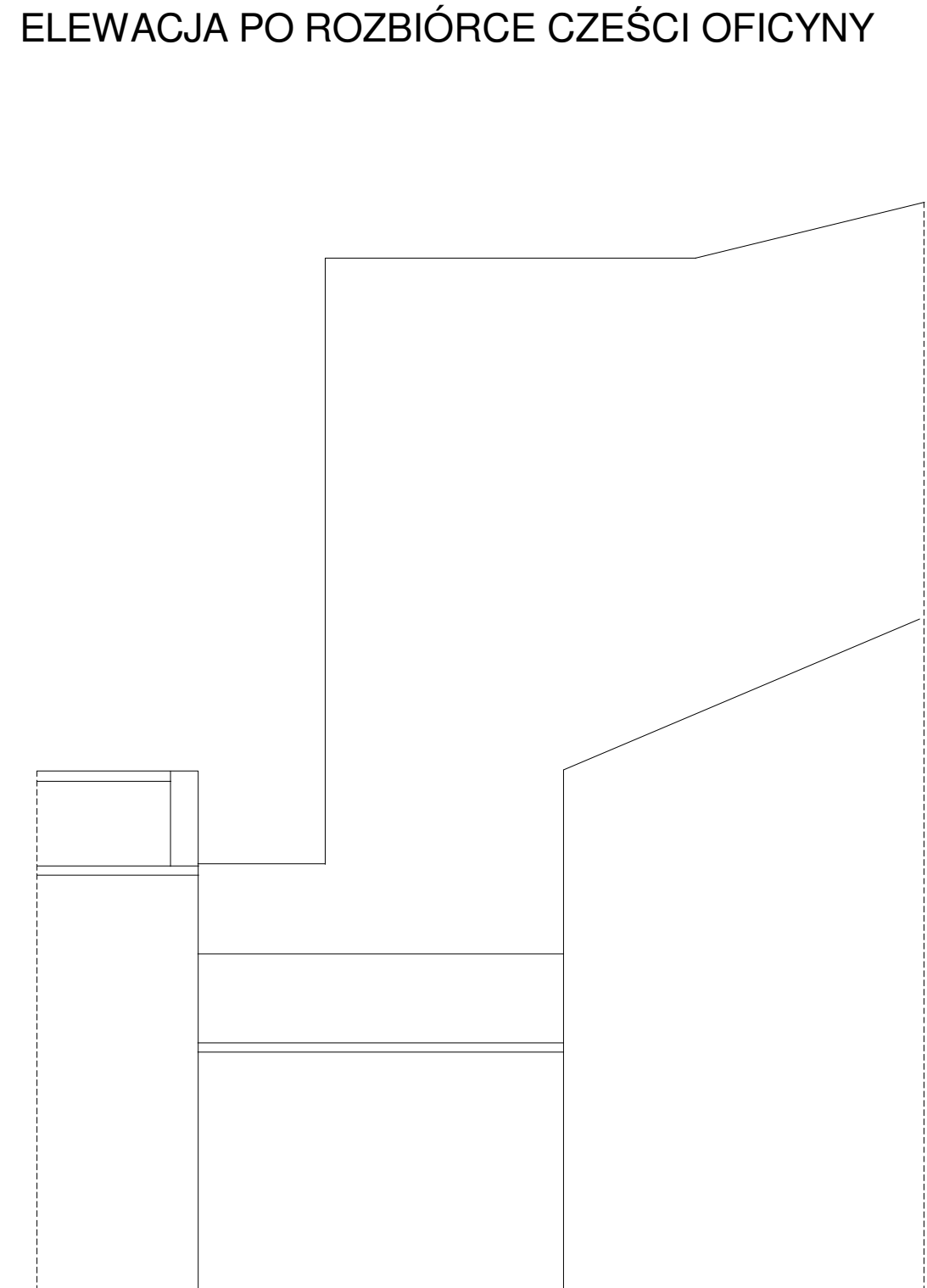


ELEWACJA WSCHODNIA

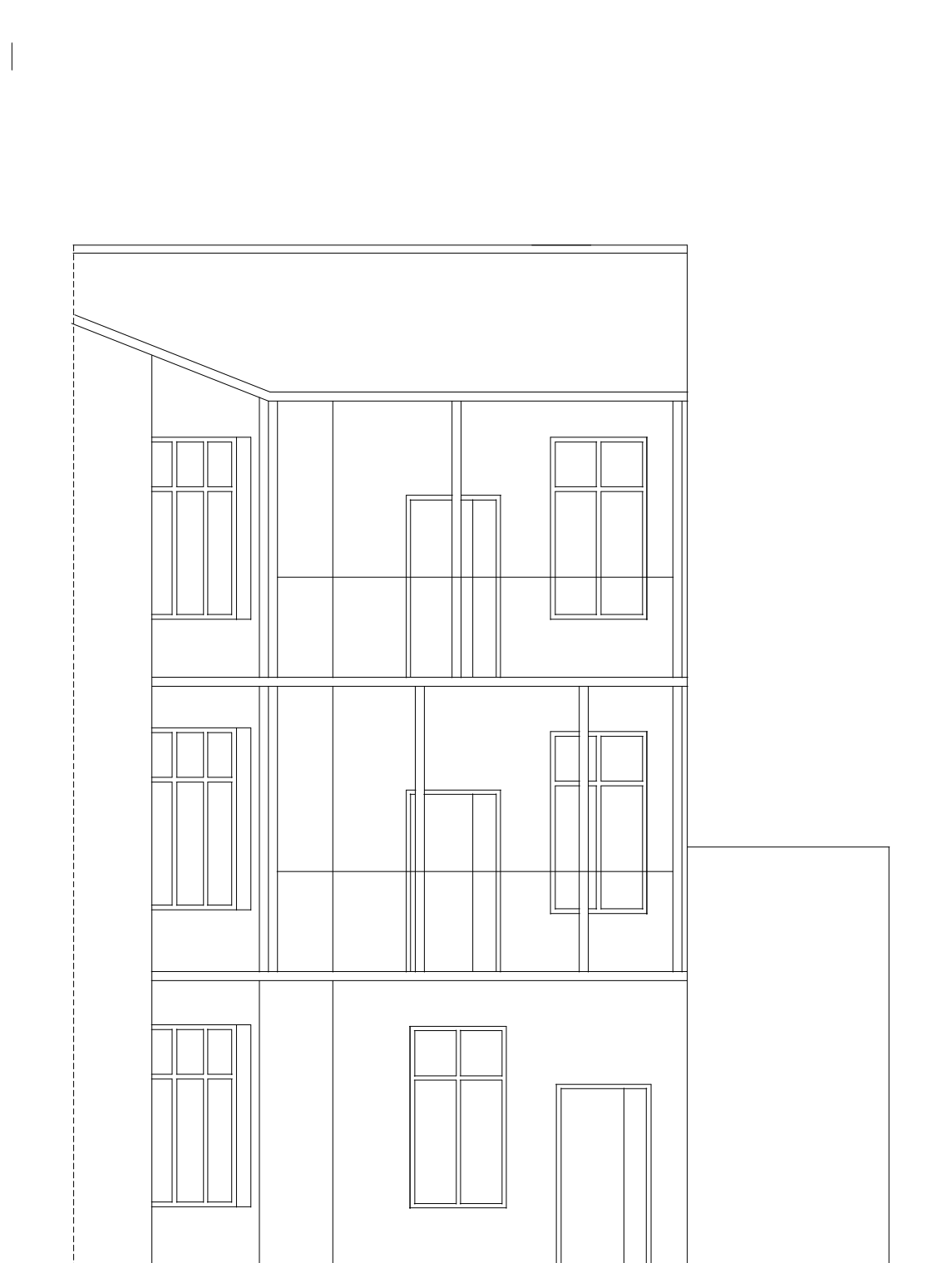
ELEWACJA PO ROZBIÓRCIE CZĘŚCI OFICYNY



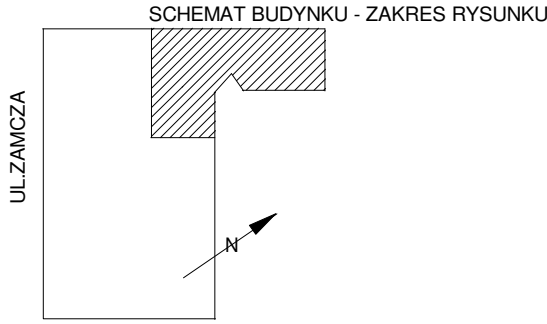
ELEWACJA PÓŁNOCNA



ELEWACJA ZACHODNIA



ELEWACJA WSCHODNIA



PROJEKT	ROZBIÓRKA CZĘŚCI OFICYNY ZACHODNIEJ BUDYNKU ZAMCZA 4			
ADRES	87-800 WŁOCŁAWEK UL.ZAMCZA 4			
RYSUNEK	INWENTARYZACJA ELEWACJI, ELEWACJE PO ROZBIÓRCIE CZĘŚCI OFICYNY			
PROJEKTANT	mgr inż. T. Ostrowski specjalność: konstr.-bud. UA-V-7342-5/RS/92WR UA-V-7342-5/59904WR	DATA	09.12.2025	
		SKALA	1:70	
		ARK.		
		RYS.	6	